

COMUNE DI NICHELINO

Città Metropolitana di Torino

OPERE PER IL MIGLIORAMENTO DELLA SICUREZZA E DELL'ACCESSIBILITA' DELLE FERME DI TRASPORTO PUBBLICO

Codice generale	Codice dell'opera	Lotta	Livello di progettazione	Area di progettazione	Numero elaborato	Tipo documento	Versione
Anic	007	0	E	A	010	plan gen	0-16

IL DIRIGENTE AREA TECNICA :
Ing. Labeled Wassel

IL RESPONSABILE DEL PROCEDIMENTO :
Ing. Vito Giordano

IL PROGETTISTA:

Dott. Ing. Valler Ripamonti
Studio Tecnico Dott. Ing. Valler Ripamonti - Via Tessoro n° 25 - 10064 Pinerolo - (TO)
Tel 0121/77445 - Fax 0121/375733 - E-Mail: segreteria@ripamontistudio.com - tecnico@ripamontistudio.com

PROGETTO ESECUTIVO

OGGETTO
ADEGUAMENTO FERME BUS N. 6022 E N. 6040 PASTRENCO
LINEA 81 - MEDIANTE ELIMINAZIONE BARRIERE ARCHITETTONICHE RIFACIMENTO SEGNALETICA E NUOVA PENSILINA

VERS.	MODIFICHE	DATA	DISEGNATORE	SCALA
0	PRIMA CONSEGNA	15 Dicembre 2016	AA	VARIA
1				
2				
3				
4				
5				

LEGENDA:

INDIVIDUAZIONE TIPOLOGIE INTERVENTI

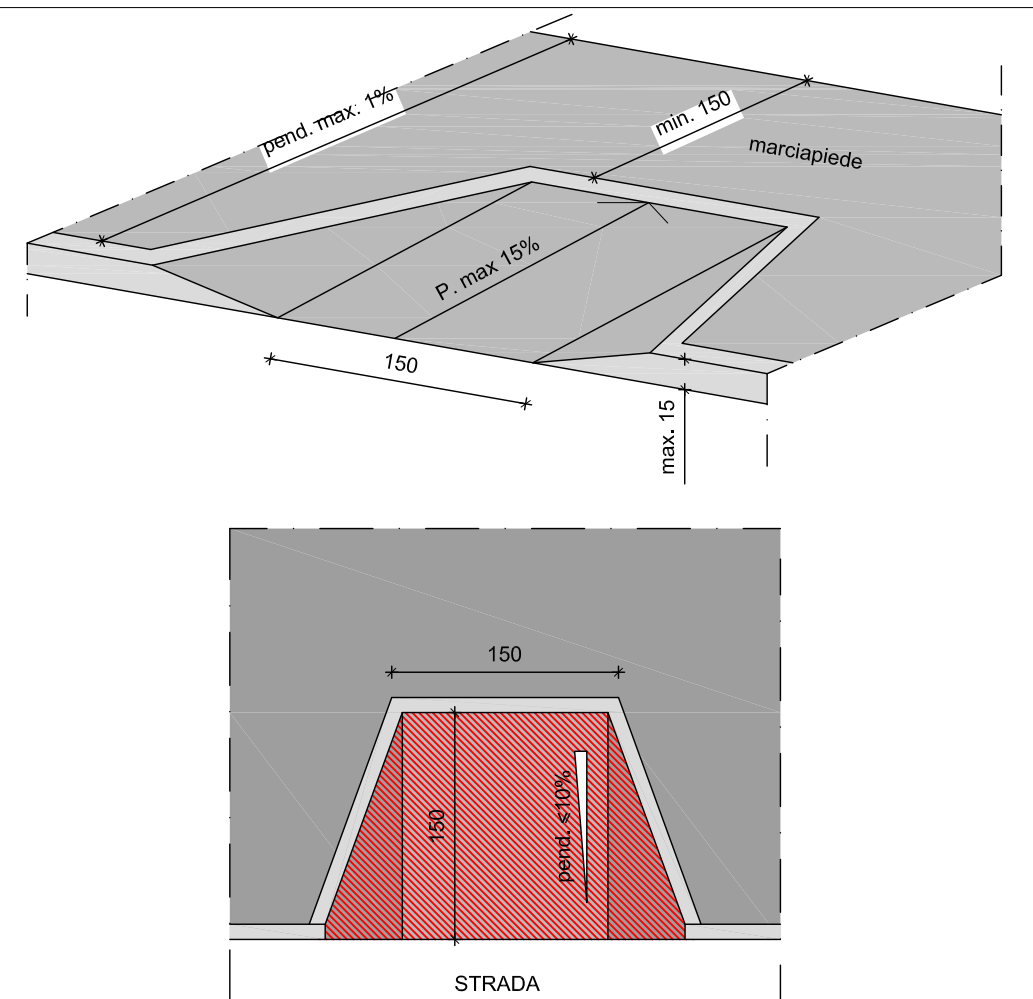
FERMATE OGGETTO DI ADEGUAMENTO SEGNALETICO

ADEGUAMENTO FERMATA (BARRIERE ARCHITETTONICHE MARCIAPIEDI SCIVOLI ECC...)

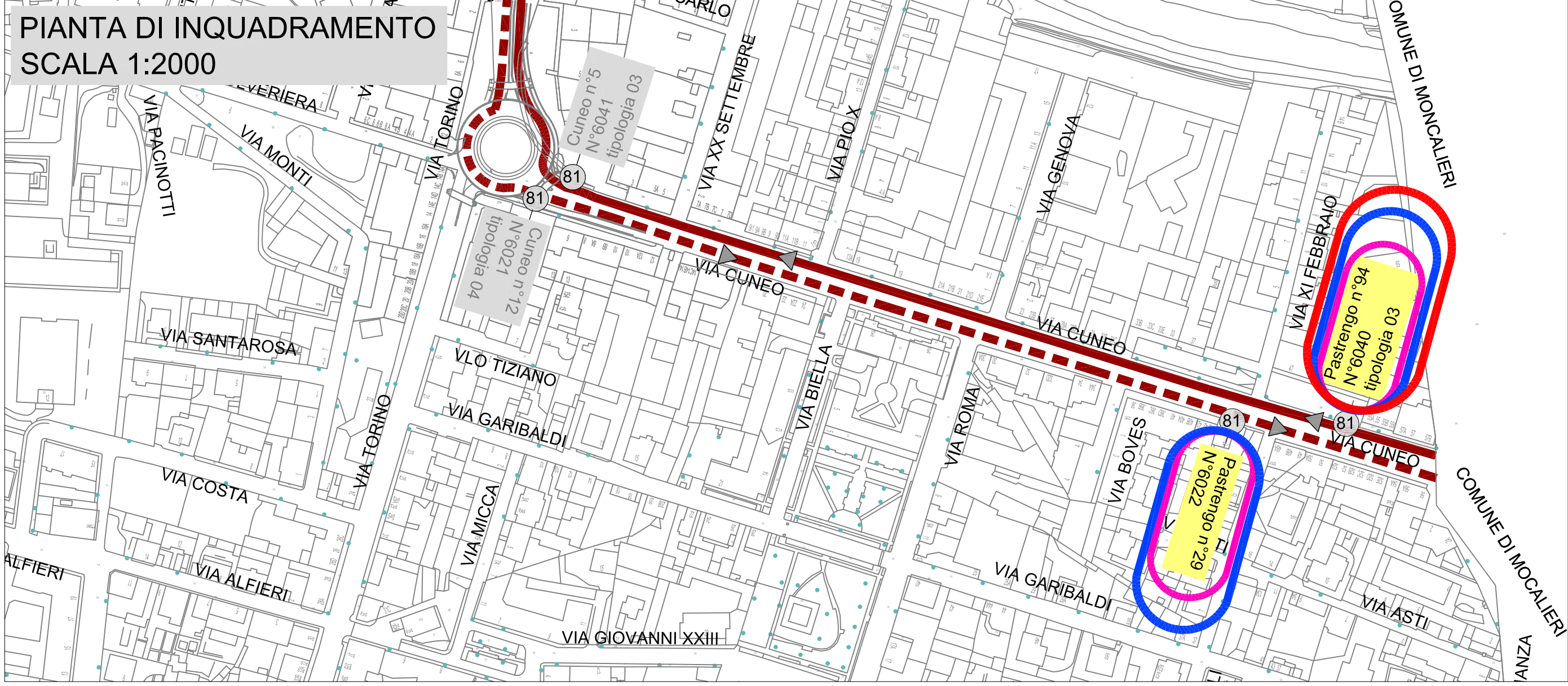
FERMATE AUTOBUS

- LINEA BUS
- DEMOLIZIONE BANCHINA ESISTENTE CON RECUPERO AUTOBLOCCANTI
- NUOVA DISCESA DI ADEGUAMENTO BARRIERE ARCHITETTONICHE
- PUNTO RIPRESA FOTOGRAFICA
- SEGNALETICA STRADALE
- SEGNALETICA BUS IN DEMOLIZIONE
- NUOVA SEGNALETICA BUS IN PROGETTO
- ILLUMINAZIONE PUBBLICA
- PAVIMENTAZIONE IN BLOCCHETTI AUTOBLOCCANTI
- LINEA AUTOBUS - ANDATA
- LINEA AUTOBUS - RITORNO

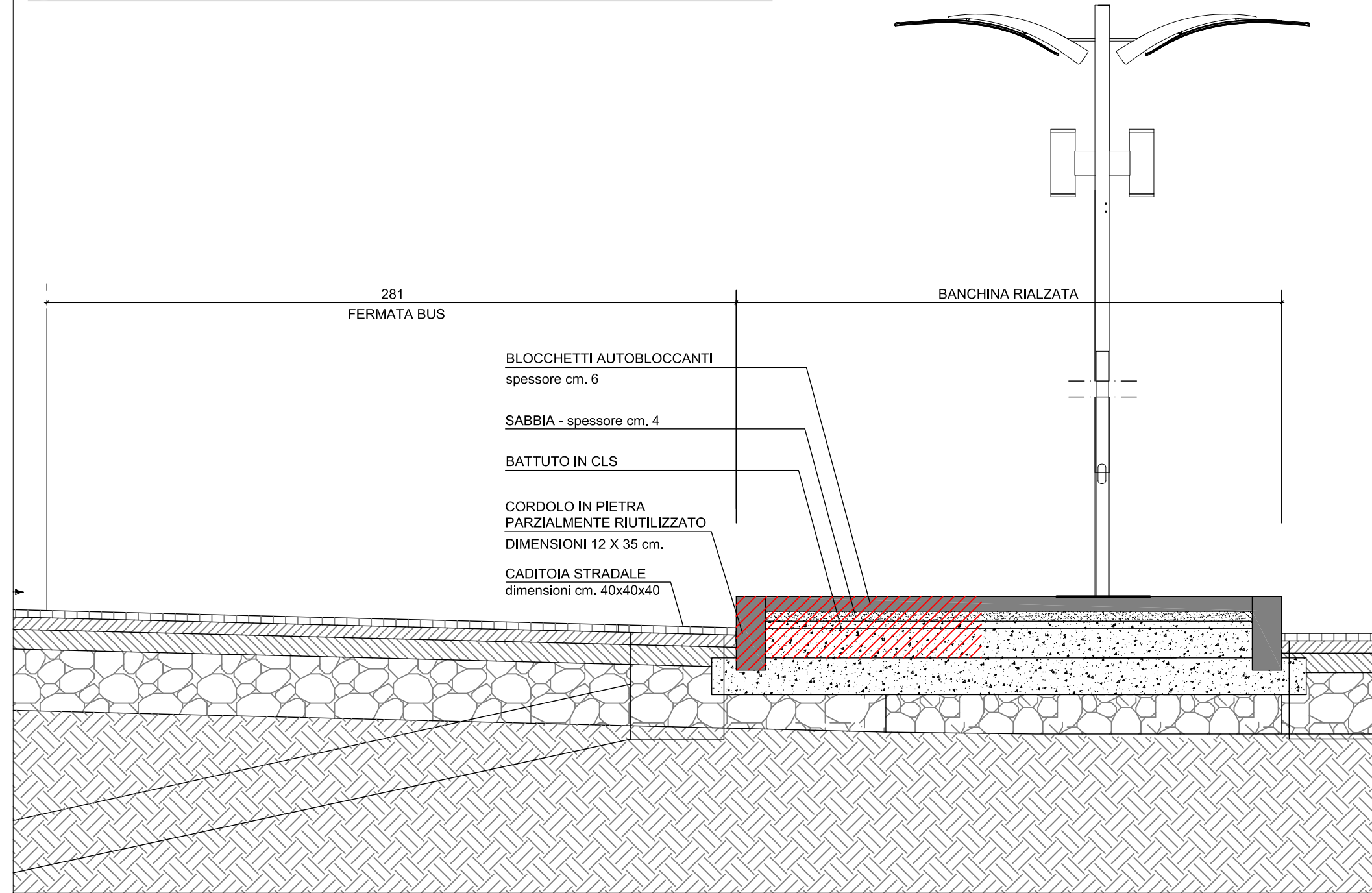
CARATTERISTICHE CALCESTRUZZO FONDAZIONI:
CEMENTO TIPO 425 (classe C25/30)
Classe di esposizione ambientale XC2
CONGLOMERATO Rbk dopo 28 giorni 300 Kg /cmq
GETTI A 300 Kg / mc per C.A.
ACCIAIO TIPO B450C (Ex Fe B 44K)
Copriforo minimo 30 mm
ACCIAIO PER CARPENTERIA METALLICA: S235



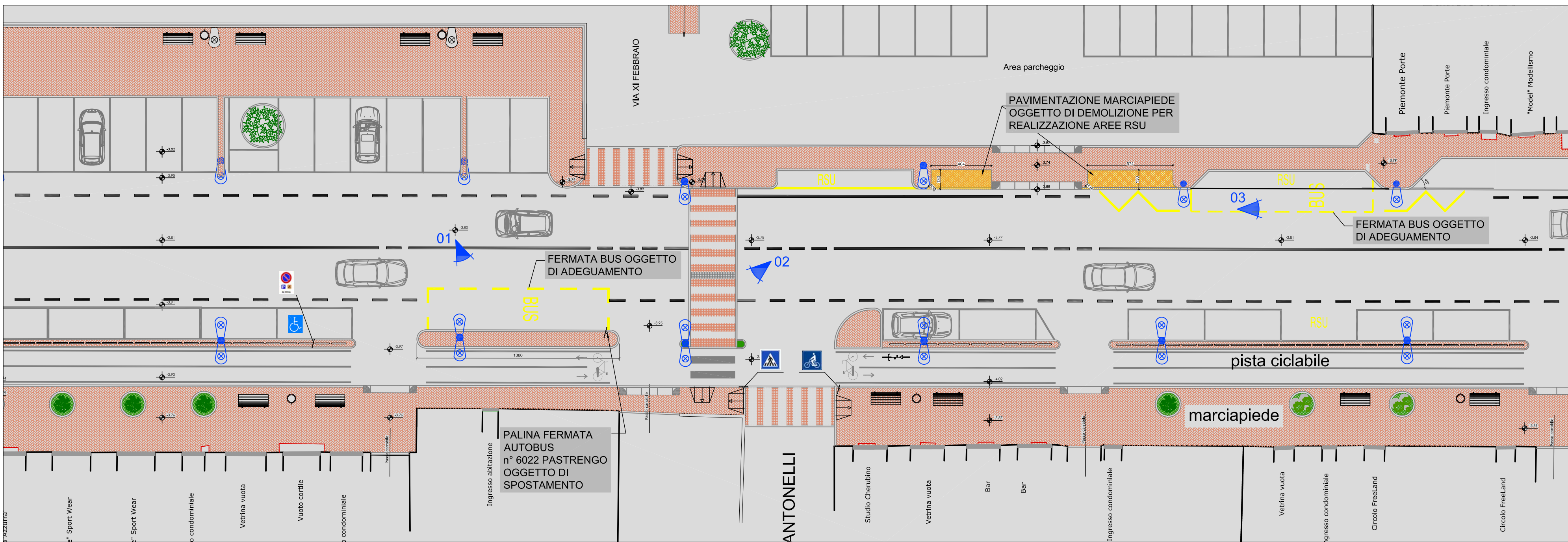
TIPOLOGIA SCIVOLO



SEZIONE TIPO IN PROGETTO - SCALA 1:50



PIANTA STATO ATTUALE SCALA 1:200



PIANTA IN PROGETTO SCALA 1:200

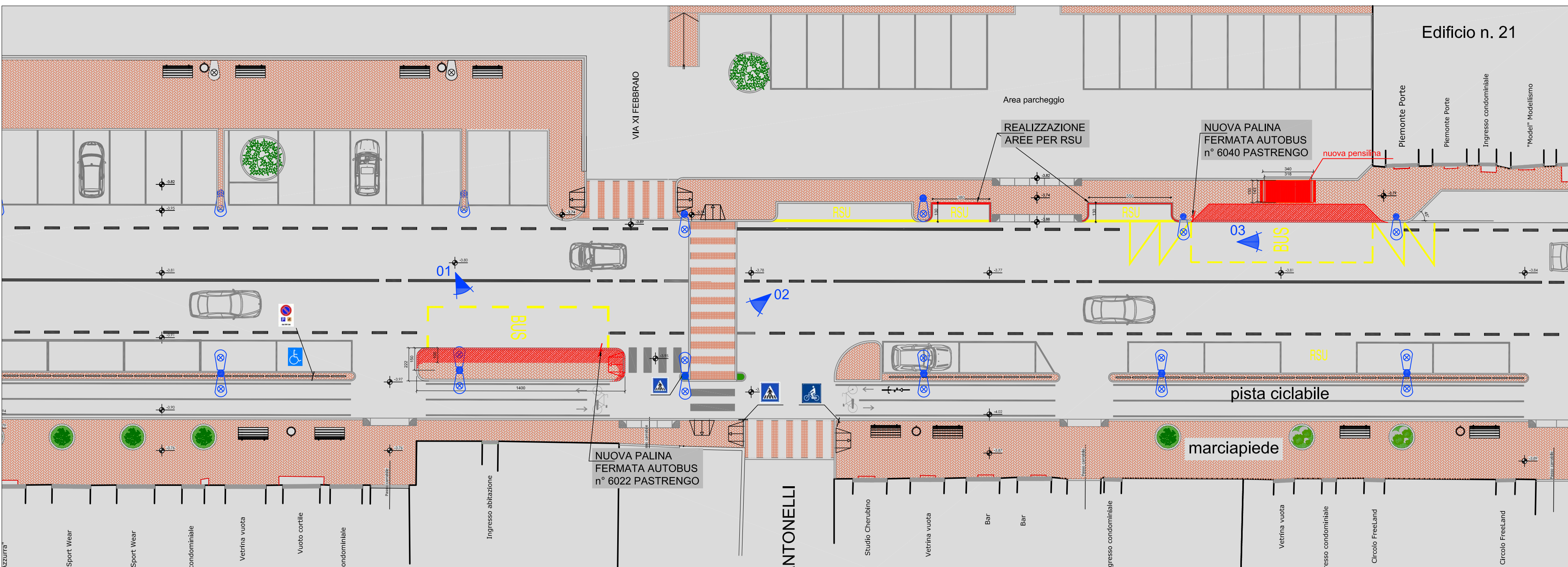


FOTO 01



FOTO 02

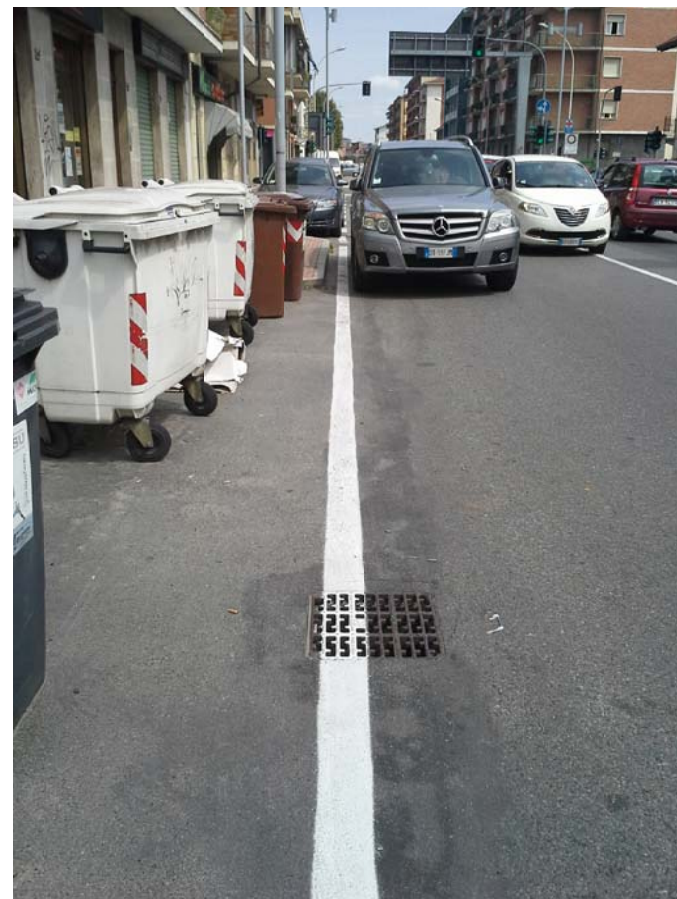
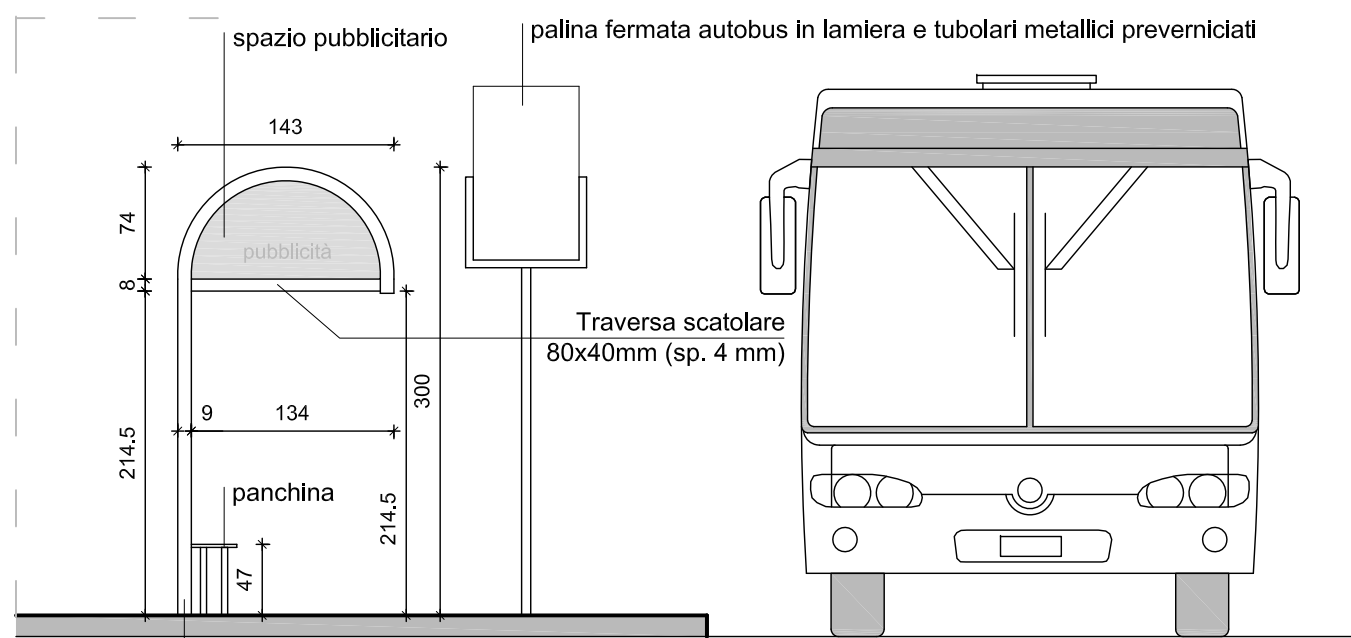
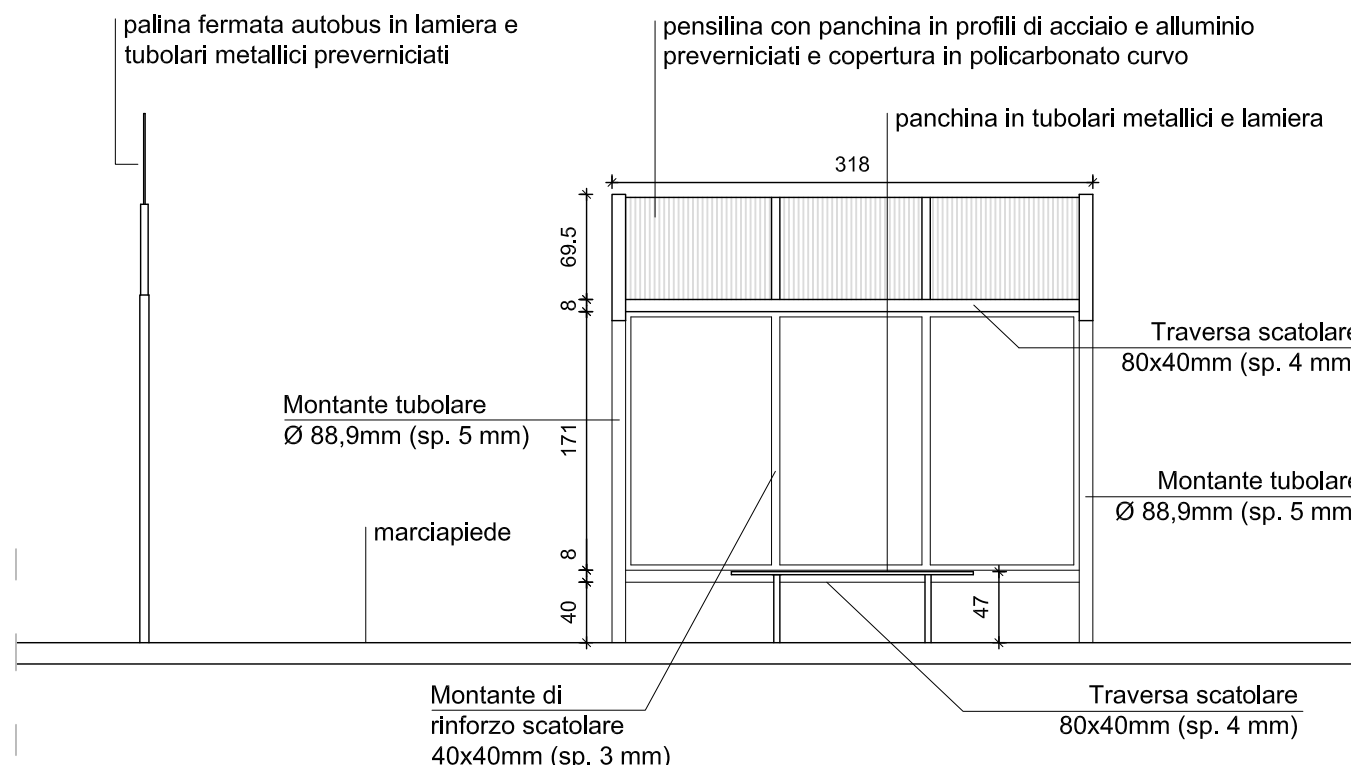


FOTO 03

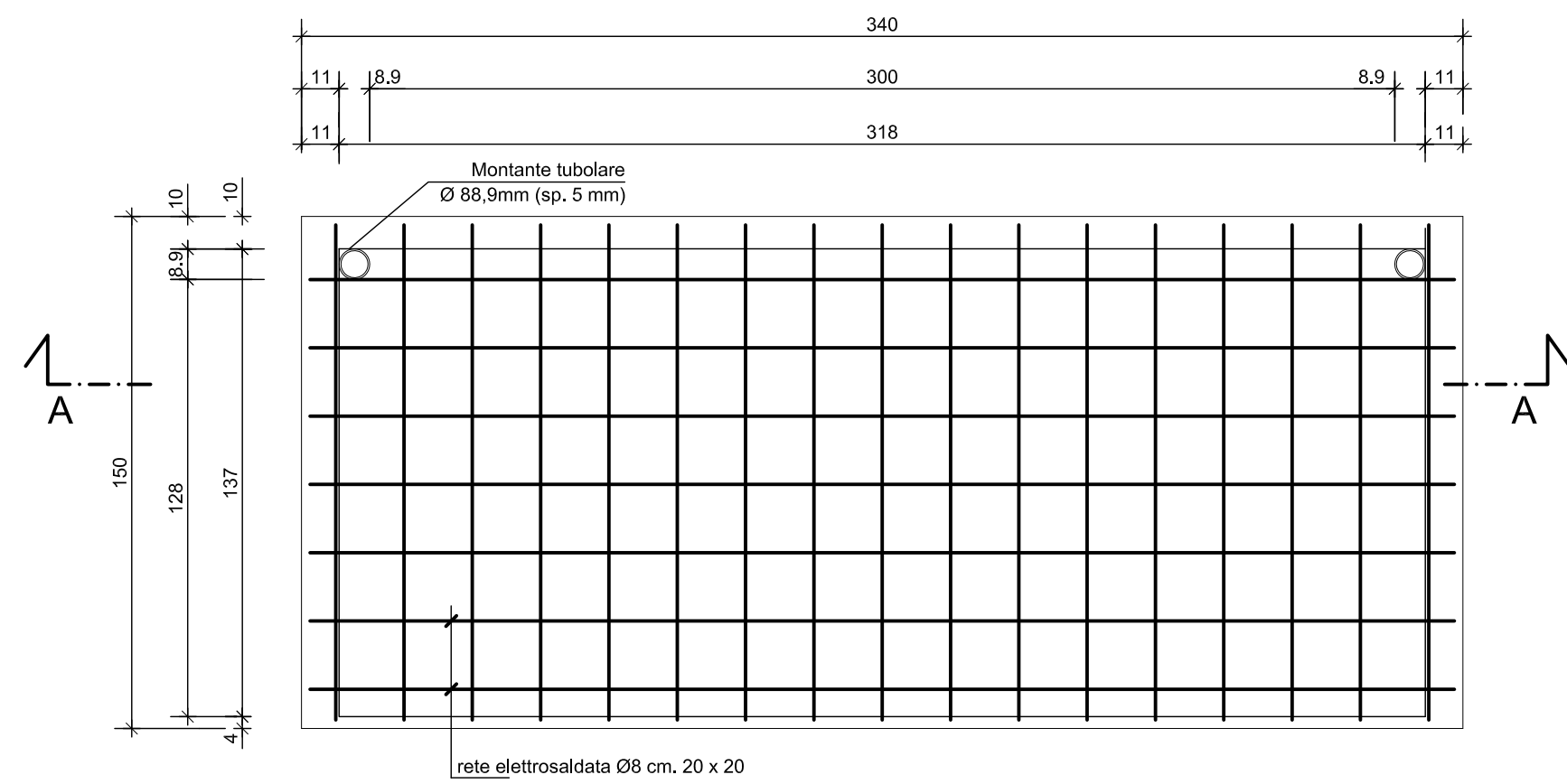
TIPOLOGIA PENSILINA (2 MONTANTI) - SCALA 1:50



strada/fermata bus



PIANTA PIASTRA DI FONDAZIONE PENSILINA PROGETTO STRUTTURALE - SCALA 1:20



SEZIONE A-A - PIASTRA DI FONDAZIONE PENSILINA PROGETTO STRUTTURALE - SCALA 1:20

